

OSIEDLE PRESTIGE

osiedleprestigebabice@gmail.com mobile: 532 165 001

BUDOWA 4 BUDYNKÓW MIESZKALNYCH JEDNORODZINNYCH DWULOKALOWYCH W ZABUDOWIE BLIŹNIACZEJ I 1 BUDYNKU MIESZKALNEGO JEDNORODZINNEGO DWULOKALOWEGO WOLNOSTOJĄCEGO PRZY UL. OSIEDŁOWA W STARYCH BABICACH NA DZ. EW. NR 341/32, 341/33, 341/34, 341/35, 341/36, 341/37, 341/38, 349/39 Z OBR. 0001. JEDNOSTKA EWIDENCYJAN 143207_2



PLAN SYTUACYJNY

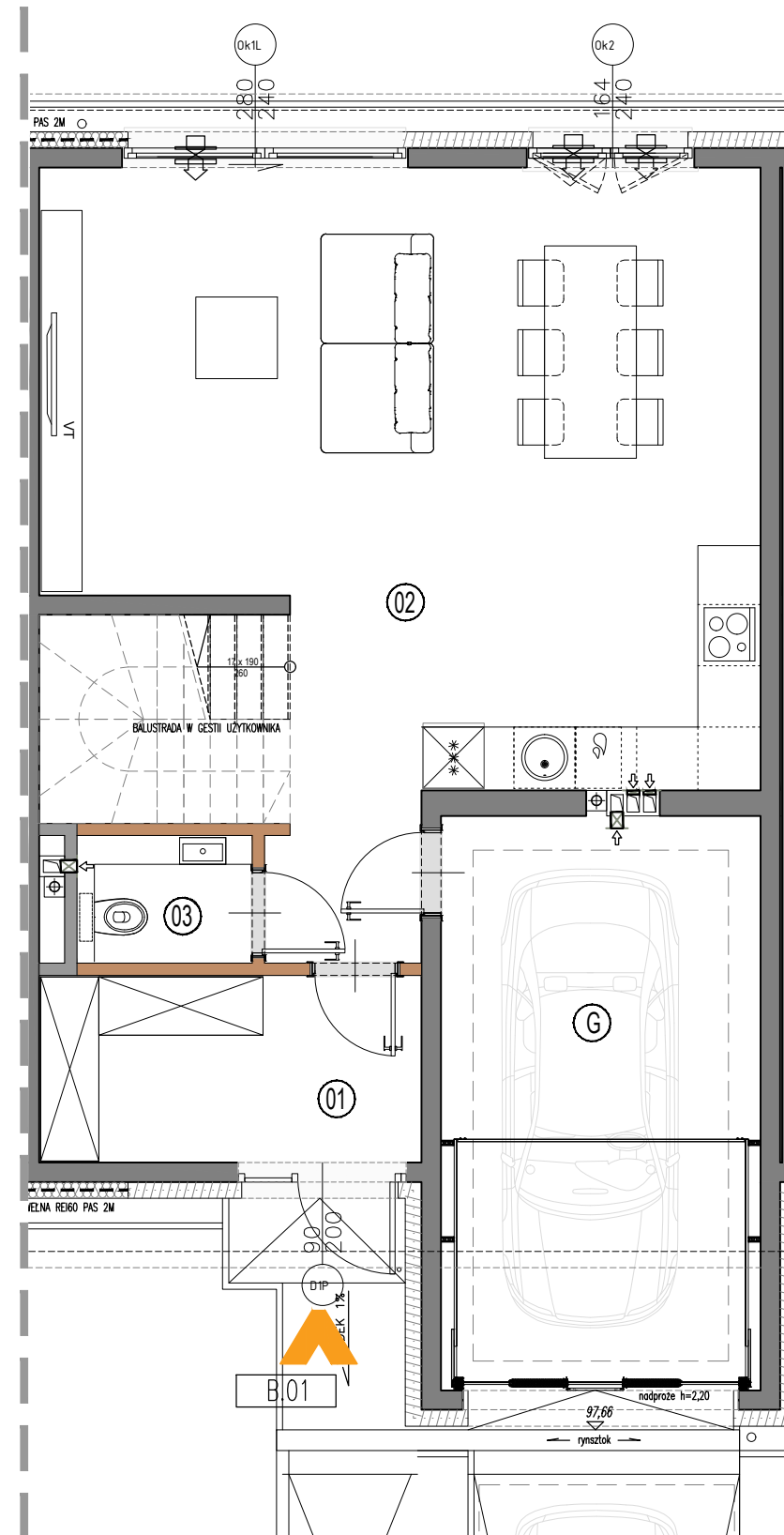


LOKAL B.01

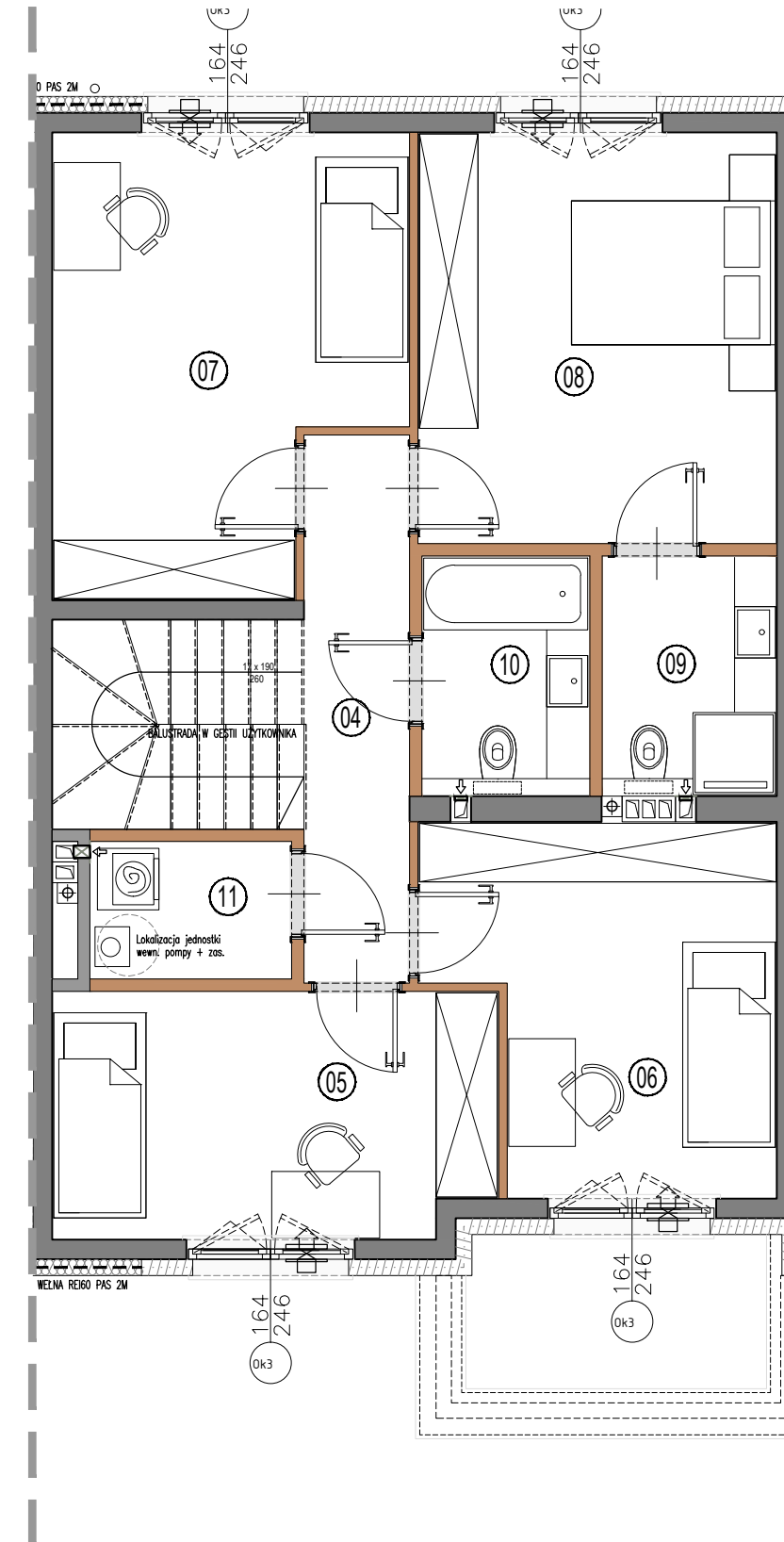
LICZBA POKOI	POWIERZCHNIA UŻYTKOWA	WYSOKOŚĆ
5	130,78 m²	2,90

WYKAZ POWIERZCHNI POMIESZCZEŃ

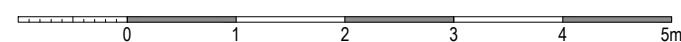
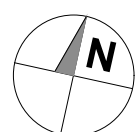
PARTER		
OGRÓD + PRZEDPOLE		217,00 m ²
G GARAŻ		17,32 m ²
1 PRZEDPOKÓJ		6,68 m ²
2 SALON Z ANEKSEM		40,95 m ²
3 WC		2,00 m ²
PIĘTRO +1		
4 PRZEDPOKÓJ		5,31 m ²
5 SYPIALNIA		10,08 m ²
6 SYPIALNIA		10,79 m ²
7 SYPIALNIA		13,76 m ²
8 SYPIALNIA		13,79 m ²
9 ŁAZIENKA		3,86 m ²
10 ŁAZIENKA		3,71 m ²
11 PRALNIA		2,53 m ²



RZUT PARTERU



RZUT PIĘTRA 1



ŚCIANY DZIAŁOWE DEMENOTOWALNE
 ŚCIANY NIEDEMENOTOWALNE

Powierzchnia liczona wg normy PN-ISO 9836:2022 - 07 w stanie wykończonym. Suma powierzchni wszystkich pomieszczeń = powierzchnia użytkowa lokalu. Wymiary podane są w stanie surowym. Wymiary i powierzchnie mogą ulec nieznacznej zmianom. Instalacje oraz urządzenia elektryczne, sanitarne i drzwi wewnętrzne nie stanowią wyposażenia lokalu. Przedstawiono przykładowe rozmieszczenie urządzeń sanitarnych i kuchennych. Podłoga pod posadzkę wykonaną ze szlichty. Na warstwy wykończeniowe przewidziano 2cm. Zabrania się ingerencji w elementy nośne budynku oraz szachty instalacyjne. Powierzchnia ogródków lokatorskich może ulec nieznacznej zmianom. Finalna wielkość zostanie podana po ostatecznych obmiarach.

Inwestor:
BH inwestycje 2 Sp. z o. o.
 ul. Warszawska 13, 05-091 Żąbki
 NIP: 1251164627 REGON: 142823013